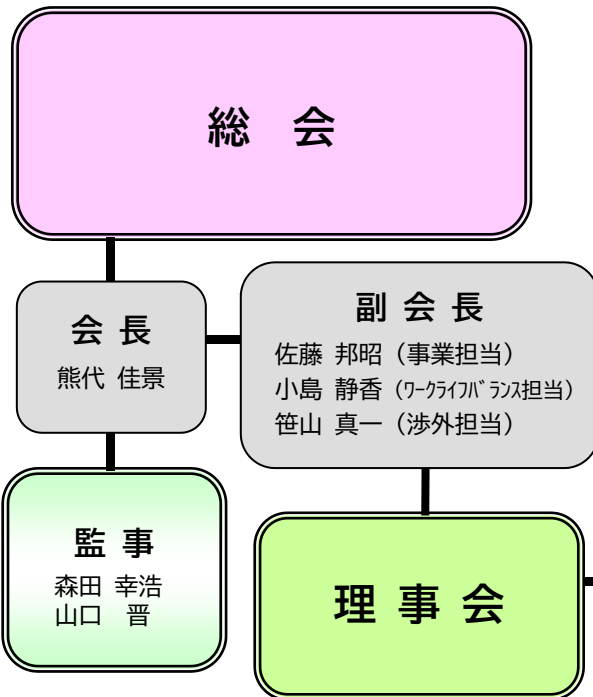


# 令和7・8年度一般社団法人富山県臨床工学技士会 組織運営図



## 事業活動部 (事業担当)

### 組織強化機能委員会

- [委員長] 佐藤 邦昭
- [副委員長] 笹山 真一
- [新川担当] 笹山 真一
- [砺波担当] 竹田 保子
- [富山担当] 熊代 佳景
- [高岡担当] 戸出 光昭

### 教育研修委員会

- [委員長] 徳道 久就
- [副委員長] 佐藤 邦昭
- [委員] 笹山 真一、長峰 大輔、下澤 優太  
金森 瑤子、山口 晋、飯島 大貴  
竹森 美香、古澤 祐介、石黒 聖奈

## ワークライフバランス推進部 (ワークライフバランス担当)

### ワークライフバランス推進委員会

- [委員長] 小島 静香
- [副委員長] 下澤 優太
- [委員] 金森 瑤子、徳堂 后那、長原 加奈  
清田 堯秀、山口 嵩史、荒井 桃子  
飯島 大貴

(Y-Board 富山担当) 下澤 優太、金森 瑤子

(女性活躍推進担当) 小島 静香、金森 瑤子

## 渉外部 (渉外担当)

### 災害対策委員会

- [委員長] 山口 嵩史
- [副委員長] 笹山 真一
- [委員] 佐藤 邦昭、徳道 久就、福島 望

### 臨・学・産連携推進委員会

- [委員長] 笹山 真一
- [委員] 神田 佳典、熊谷 智哉

### 公益社団法人推進委員会

- [委員長] 熊代 佳景
- [委員] 野崎 友登、高谷 和幸

## 事務局 (事務担当)

### 本部

- [事務局長] 長峰 大輔
- [事務局員]  
(情報通信担当)  
戸出 光昭、下澤 優太、竹田 保子  
山口 嵩史
- (総務、書記担当)  
野崎 友登、飯島 大貴、高谷 和幸

### 定款・会則検討委員会

- [委員長] 竹田 保子
- [副委員長] 長峰 大輔
- [委員] 熊代 佳景、野崎 友登

### 選挙管理委員会

- [委員長] 清田 堯秀
- [委員] 平木 将矢、島田 朋尚

- [名誉会員] 山本 晋
- [顧問] 中嶋 博